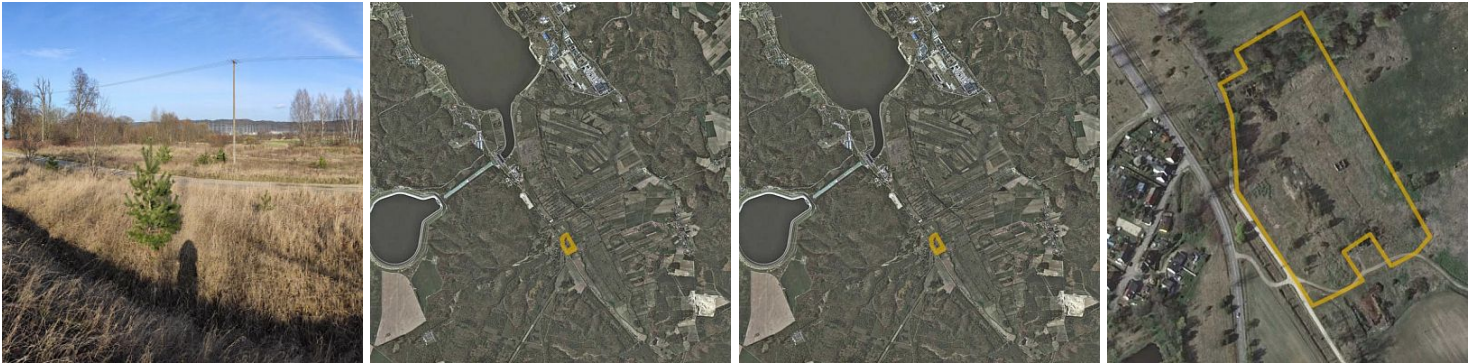


DZIAŁKA NA SPRZEDAŻ
pow. całkowita: 31 887,00 m²,
powiat wejherowski, Czymanowo
Cena **550 000** zł



Działka **mieszaniowo - usługowa** o pow. **31.887 m²** położona w Czymanowie, gmina Gniewino.
Dojazd **asfaltową drogą** powiatową.

Bezpośrednie sąsiedztwo stanowią tereny rolne, tereny zabudowy mieszkaniowej, usługowej i przemysłowej, zakład Riela, tereny Elektrowni Wodnej Żarnowiec. Do jeziora Żarnowieckiego w Nadolu ok. 3-4 kilometry, do wieży widokowej "Kaszubskie Oko" ok. 5 kilometrów.

Prąd i gaz przy granicy, **woda** w działce.

W MPZP **tereny zabudowy mieszkaniowej jednorodzinnej i zabudowy usługowej:**

- maksymalna wielkość powierzchni zabudowy w stosunku do powierzchni działki: **30%**,
- minimalny procent powierzchni biologicznie czynnej: **50%**,

- szerokość elewacji: nie określa się,
- wysokość zabudowy: nie więcej niż **8,5 od poziomu terenu do kalenicy**,
- formy zabudowy: **wolnostojąca**,
- rodzaj i pokrycie dachu: **dachy dwuspadowe lub wielospadowe**; pokrycie dachu: nie określa się,
- kąt nachylenia połaci dachowej: $30^\circ \div 45^\circ$,
- **minimalna powierzchnia działek** dla zabudowy mieszkaniowej wolnostojącej - **1000 m²**, usługowej **3000 m²**.


Teren niezagospodarowany, różnorodny, w niewielkiej części podmokły, porośnięty polną trawą i roślinnością, krzewami i drzewami. Na działce znajdują się pozostałości zabudowań: budynku gospodarczego z kamienia oraz murowanego budynku gospodarczego.

Cena do negocjacji.

Oferta pochodzi z Systemu Aktywnej Współpracy Rynku Nieruchomości.

Informacje zamieszczone w ofercie nie stanowią oferty w rozumieniu art. 66 kc. Podane dane mają charakter wyłącznie informacyjny, przed dokonaniem transakcji wymagają starannej weryfikacji i winny być traktowane tylko jako zaproszenie do zawarcia umowy.

Osobą właściwą do kontaktu jest opiekun oferty, do którego w ogłoszeniu podano bezpośredni kontakt.

Symbol	SAW398962	Rodzaj nieruchomości	DZIAŁKA
Rodzaj transakcji	SPRZEDAŻ	Status	AKTUALNA
Cena 	550 000 PLN	Województwo	Pomorskie
Miejscowość	powiat wejherowski	Dzielnica - osiedle	Czymanowo
Powierzchnia całkowita	31 887 m²	Szerokość działki (mb.)	255
Długość działki (mb.)	140	Energia elektryczna	✓



Projekt Nieruchomości Gdynia
10 Lutego 19/5,
81-364 Gdynia
48 534 696 556, 58 354 85 73
biuro@projektnieruchomosci.pl



Projekt Nieruchomości
Projekt Nieruchomości

48 534 696 556 , 48 794 726 444
biuro@projektnieruchomosci.pl

Więcej ofert na stronie **www.projektnieruchomosci.pl**