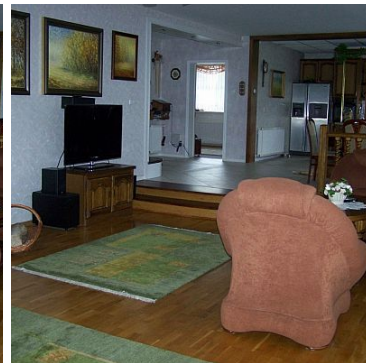


DOM NA SPRZEDAŻ

liczba pokoi: 6, pow. całkowita: 372,70 m², pow. działki: 887,00 m²,
powiat gdański, Lublewo Gdańskie

Cena **1 499 900** zł



Dom położony w kameralnej części Lublewa Gdańskiego, kilka metrów od lasu.

Nieruchomość o pow. 372,70 m² (uż. 323,50 m²) położona na działce o pow. 887 m² składa się z PARTERU: przestronny SALON (37 m²) z kominkiem i wyjściem na taras (ok. 40 m², częściowo zadaszony i osłonięty przed wiatrem); funkcjonalna KUCHNIA (16,10 m²) w pełni umeblowana i wyposażona (zabudowa meblowa na wymiar z 20-to letnią gwarancją, zmywarka, dwu drzwiowa lodówka, piekarnik i płyta ceramiczna); JADALNIA (19 m²); GABINET (16,10 m²); jasna ŁAZIENKA z WC (prysznic); oraz SAUNA, spiżarnia i kotłownia.
PIĘTRO: SAMODZIELNE MIESZKANIE (48 m²) z osobnym wejściem od strony ogrodu (2 pokoje, kuchnia i łazienka) oraz trzy SYPIALNIE (19,20 m²; 21,70 m²; 22 m²) w tym jedna z wyjściem na balkon; ŁAZIENKA z WC (12,70m²;

prysznic, wanna narożna z hydromasażem); GARDEROBA (9,60 m²) i hol.

Zadbany ogród z automatycznym podlewaniem.

Cała posesja ogrodzona płotem z metaloplastyki na podmurówce, brama wjazdowa oraz garażowa na pilota, wjazd oraz chodnik wyłożony kostką, instalacje: wodna, kanalizacyjna, elektryczna, gazowa, monitoring i wideodomofon.


Cena do negocjacji.

Zapraszam do oglądania.

Oferta pochodzi z Systemu Aktywnej Współpracy Rynku Nieruchomości.

Informacje zamieszczone w ofercie nie stanowią oferty w rozumieniu art. 66 kc. Podane dane mają charakter wyłącznie informacyjny, przed dokonaniem transakcji wymagają starannej weryfikacji i winny być traktowane tylko jako zaproszenie do zawarcia umowy.

Osobą właściwą do kontaktu jest opiekun oferty, do którego w ogłoszeniu podano bezpośredni kontakt.

Symbol	SAW827696	Rodzaj nieruchomości	DOM
Rodzaj transakcji	SPRZEDAŻ	Status	AKTUALNA
Rodzaj rynku	WTÓRNY	Cena 	1 499 900 PLN
Województwo	Pomorskie	Miejscowość	powiat gdański
Dzielnica - osiedle	Lublewo Gdańskie	Ulica	łąkowa
Powierzchnia całkowita	373 m²	Powierzchnia działki	887 m²
Rok budowy	2002	Liczba pokoi	6
Liczba pięter	2	Energia elektryczna	✓
Balkon	✓		



Projekt Nieruchomości Gdynia
10 Lutego 19/5,
81-364 Gdynia
48 534 696 556, 58 354 85 73
biuro@projektnieruchomosci.pl



Projekt Nieruchomości
Projekt Nieruchomości

48 534 696 556 , 48 794 726 444
biuro@projektnieruchomosci.pl

Więcej ofert na stronie **www.projektnieruchomosci.pl**