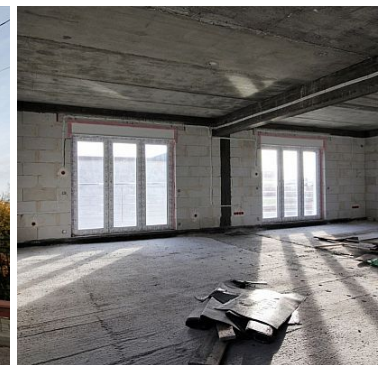
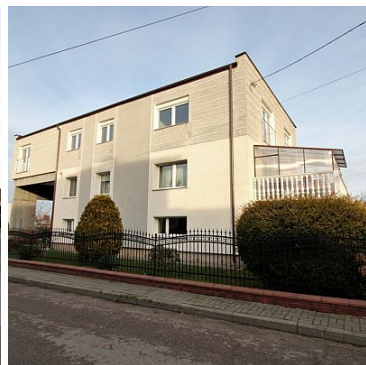


LOKAL NA WYNAJEM
pow. całkowita: 162,00 m²,
powiat pucki, Żelistrzewo
Cena **5 000** zł



Do wynajęcia lokal usługowy w Żelistrzewie

Lokal znajduje się w miejscowości Żelistrzewo pomiędzy Puckiem a Redą, Powierzchnia użytkowa lokalu to 162 m², jest postawiony działce usługowej więc można dostosować go do każdej działalności, znajduje się na 2 piętrze domu wolnostojącego. Lokal można wynająć za 5000 tysięcy miesięcznie i najemca od właścicielki może dostać nawet do 6 miesięcy za darmo na przystosowanie sobie lokalu do działalności.

Na parterze również znajduje się lokal usługowy o powierzchni 135 m², można wynająć obydwa razem. Parter jest do wynajęcia za 2 tysiące miesięcznie plus media.

Lokal na 2 piętrze jest w stanie surowym zamkniętym, jest rozprowadzona instalacja elektryczna, a w oknach są

rolety antywłamaniowe.

Składa się z:

- Klatka schodowa 6,64m²,
- komunikacja 14,9m²,
- łazienka 7,92m²,
- toaleta 1,94m²,
- pokój 22,71m²,
- małe pomieszczenie 2,96 m²,
- pokój 21 m²,
- część otwarta 57,18m²
- pokój 18,88

Lokal na parterze ma 135 m² i jest po przedszkolu, wysokość pomieszczeń 220 cm,

link do oferty

<https://biuro-partner.com/oferta/2370>

Składa się z :

- Klatka schodowa 1,7 m²,
- toaleta 2,17 m²,
- zmywak 2,83 m²,
- komunikacja 8,97 m²,
- kuchnia 12,06 m²,
- małe pomieszczenie 3,47 m²,
- toaleta 3,82 m²,
- toalety 3,76 m²,
- przedsionek 4,34 m²,
- sala małą 15,55 m²,
- sala główna 30,08 m² ,
- 2 pomieszczenia mniejsze 15,38 i 12 m²,

Pomiędzy pomieszczeniami są zrobione ścianki działowe z płyty typu komandor,

W łatwy sposób można zrobić 1 duże pomieszczenie.

Budynek ogrzewany jest i eko groszkami gazowo do wyboru i ustalenia z właścicielką.

Zachęcam do zapoznania się z ofertą

Oferta pochodzi z Systemu Aktywnej Współpracy Rynku Nieruchomości.

Informacje zamieszczone w ofercie nie stanowią oferty w rozumieniu art. 66 kc. Podane dane mają charakter wyłącznie informacyjny, przed dokonaniem transakcji wymagają starannej weryfikacji i winny być traktowane tylko jako zaproszenie do zawarcia umowy.

Osobą właściwą do kontaktu jest opiekun oferty, do którego w ogłoszeniu podano bezpośredni kontakt.

Symbol	SAW862602	Rodzaj nieruchomości	LOKAL
Rodzaj transakcji	WYNAJEM	Status	AKTUALNA
Rodzaj rynku	WTÓRNY	Cena 	5 000 PLN
Województwo	Pomorskie	Miejscowość	powiat pucki
Dzielnica - osiedle	Żelistrzewo	Ulica	Kwiatowa
Powierzchnia całkowita	162 m²	Rok budowy	2019
Piętro	2	Liczba pięter	2
Energia elektryczna			



Projekt Nieruchomości Gdynia
10 Lutego 19/5,
81-364 Gdynia
48 534 696 556, 58 354 85 73
biuro@projektnieruchomosci.pl



Projekt Nieruchomości
Projekt Nieruchomości

48 534 696 556 , 48 794 726 444
biuro@projektnieruchomosci.pl

Więcej ofert na stronie **www.projektnieruchomosci.pl**