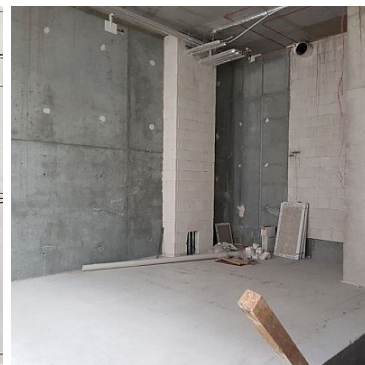
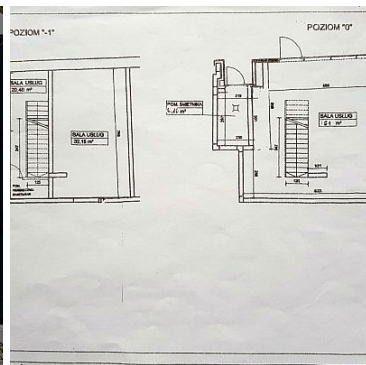


**LOKAL NA WYNAJEM**  
pow. całkowita: 91,00 m<sup>2</sup>,  
Gdynia, Śródmieście  
Cena **9 000** zł




Lokal usługowy o powierzchni 91 m<sup>2</sup> to 61 m<sup>2</sup> na poziomie "0" i 30 m<sup>2</sup> piwnicy. **Lokal w prestiżowej lokalizacji w Gdyni przy ulicy Świętojańskiej w budynku Baltiq Plaza.** Lokal na parterze, posiada duże witryny i dwa wejścia bezpośrednio z ulicy. Dodatkowa powierzchnia w piwnicy ok. 30 m<sup>2</sup> pozwala na prowadzenie różnorodnej działalności. Lokal w stanie deweloperskim. Doskonały pod gastronomię, usługi kosmetyczne, medyczne.

Baltiq Plaza to nowoczesny budynek powstały w 2016 roku, łączy w sobie funkcje biznesowe - biura, lokale handlowe i użytkowe, z luksusowymi apartamentami na wyższych piętrach.

**Wyjątkowa oferta, z dużym potencjałem handlowym i usługowym.**



Projekt Nieruchomości Gdynia  
10 Lutego 19/5,  
81-364 Gdynia  
48 534 696 556, 58 354 85 73  
[biuro@projektnieruchomosci.pl](mailto:biuro@projektnieruchomosci.pl)

Symbol	<b>21/PRG/OLW</b>	Rodzaj nieruchomości	<b>LOKAL</b>
Rodzaj transakcji	<b>WYNAJEM</b>	Status	<b>AKTUALNA</b>
Rodzaj rynku	<b>WTÓRNY</b>	Nieruchomość dostępna od	<b>18.11.2019</b>
Cena 	<b>9 000 PLN</b>	Cena za	<b>MIESIĄC</b>
Cena za m2	<b>99 PLN</b>	Dostępne do wynajmu od	<b>2019-11-18</b>
Minimalny okres wynajmu	<b>36</b>	Kraj	<b>POLSKA</b>
Województwo	<b>POMORSKIE</b>	Powiat	<b>Gdynia</b>
Gmina	<b>Gdynia</b>	Miejscowość	<b>Gdynia</b>
Dzielnica - osiedle	<b>Śródmieście</b>	Ulica	<b>Świętojańska</b>
Położenie	<b>CENTRUM MIASTA</b>	Budynki w sąsiedztwie	<b>GĘSTA ZABUDOWA</b>
Powierzchnia całkowita	<b>91 m<sup>2</sup></b>	Rodzaj lokalu / przeznaczenie	<b>GASTRONOMICZNY, HANDLOWO- USŁUGOWY, UŻYTKOWY</b>
Typ lokalu/umiejscowienie	<b>LOKAL W ZABUDOWIE</b>	Usytuowanie lokalu	<b>Z ULICY</b>
Rodzaj budynku	<b>APARTAMENTOWIEC</b>	Standard	<b>DEWELOPERSKI</b>
Droga dojazdowa	<b>RUCHLIWA ULICA</b>	Rodzaj nawierzchni	<b>ASFALTOWA - KOSTKA</b>
Piętro	<b>parter</b>	Liczba pięter	<b>4</b>
Ilość poziomów	<b>2</b>	Ilość kondygnacji	<b>5</b>
Podpiwniczenie /piwnica	<b>CZĘŚC. PODPIWNICZ.</b>	Stan instalacji	<b>NOWA</b>
Energia elektryczna	✓	Napięcie 400V (siła)	✓
Podłączony wodociąg	✓	Podłączona kanalizacja	✓
Rodzaj kanalizacji	<b>MIEJSKA</b>	Źródło wody	<b>WODA MIEJSKA</b>
Uciążliwość okolicy	<b>UMIARKOWANIE CICHE</b>	Wentylacja	✓
Rodzaj okien	<b>PLASTIKOWE</b>	Czy jest KW	✓
Licznik prądu	✓	Wodomierz	✓
Widok na zachód	✓	Stan budynku	<b>BARDZO DOBRY</b>

Instalacja  
przeciwpożarowa

---



Projekt Nieruchomości  
Projekt Nieruchomości

48 534 696 556 , 48 794 726 444  
biuro@projektnieruchomosci.pl

Więcej ofert na stronie [www.projektnieruchomosci.pl](http://www.projektnieruchomosci.pl)