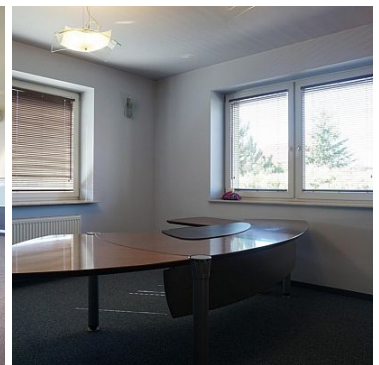


**LOKAL NA SPRZEDAŻ**  
pow. całkowita: 561,00 m<sup>2</sup>,  
powiat pucki, Pogórze  
Cena **1 450 000** zł



### Miejsce na siedzibę Twojej firmy!

Jeśli szukasz miejsca dla firmy to proponujemy gotowe rozwiązanie.  
Nieruchomość położoną w dogodnej komunikacyjnie lokalizacji z budynkiem biurowym czekającym na wprowadzenie. Wystarczy wstawić meble, sprzęty biurowe i działać!

### Lokalizacja

Nieruchomość położona w Pogórze przy zbiegu ulic Modrzejewskiej i Wiejskiej.  
Blisko do centrum Gdyni- 10 km i do wyjazdu na obwodnicę przez Estakadę Kwiatkowskiego-4,5 km. Wygodny

dojazd do Rumi, Pucka i na Płw.Helski. Komunikacja miejska - autobusy linii 105, 146, 165, 173, 265.

## Budynek

Budowany jako dom mieszkalny, przez ostatnie lata był wykorzystywany na potrzeby firmy jako budynek biurowy. Zbudowany w technologii podwójnego muru z ociepleniem wełną mineralną w środku, bardzo ciepły. Słoneczne pokoje, duże okna i odpowiednie oświetlenie zapewniają komfort użytkownikom za dnia i wieczorem.

Pomieszczenia przystosowane do funkcji biurowej, duża ilość gniazd elektrycznych, sieć LAN na wszystkich kondygnacjach(44 gniazda komputerowe). Klimatyzacja na parterze w sali działu handlowego, biurze i sali konferencyjnej.

### Przyziemie-188,4 m<sup>2</sup>, wysokość pomieszczeń 270cm:

- Garaż (Magazyn) - 48,7 m<sup>2</sup>
- 3 pomieszczenia techniczne: 30 m<sup>2</sup> plus zaplecze 11 m<sup>2</sup>; 26,7 m<sup>2</sup>; 14,8 m<sup>2</sup>
- Kotłownia z piecem na ekogroszek, koszt ogrzewania 800zł miesięcznie.
- Serwerownia

### Parter-186,3 m<sup>2</sup>, wysokość pomieszczeń 262cm:

- Gabinet szefa
- Księgowość
- Biuro
- Dział handlowy z wyjściem na duży taras(75 m<sup>2</sup>)
- Pokój konferencyjny
- Pokój socjalny, ogrzewanie podłogowe
- Łazienka, ogrzewanie podłogowe
- Osobne WC

### Poddasze- 186,3 m<sup>2</sup> liczone po podłodze, wysokość 238 cm:

- Biuro - 48,7 m<sup>2</sup>
- Open space -137,6 m<sup>2</sup> do zagospodarowania zgodnie z potrzebami przyszłego właściciela

### Działka o powierzchni 1238 m<sup>2</sup>, w kształcie prostokąta, ogrodzona.

Przed budynkiem parking na 12 samochodów, wyłożony kostką.  
Parking przystosowany do wjazdu samochodów ciężarowych(TIR-ów).  
Od strony zachodniej ogród z automatycznym nawadnianiem.

## Media

- prąd, siła doprowadzona do garażu
- woda z sieci gminnej
- kanaliza- szambo 9m<sup>3</sup>, możliwość podłączenia do kanalizacji gminnej
- sieć światłowodowa FTTH - gwarantowane łącze symetryczne 900Mbit/s
- system alarmowy plus ochrona
- gaz w drodze
- klimatyzacja - w 3 pomieszczeniach

**Cena:** 1 450 000zł, do negocjacji



Projekt Nieruchomości Gdynia  
10 Lutego 19/5,  
81-364 Gdynia  
48 534 696 556, 58 354 85 73  
biuro@projektnieruchomosci.pl


Obejrzyj wirtualny spacer po nieruchomości!

ZAPRASZAM NA PREZENTACJĘ!

**Oferta pochodzi z Systemu Aktywnej Współpracy Rynku Nieruchomości.**

**Informacje zamieszczone w ofercie nie stanowią oferty w rozumieniu art. 66 kc. Podane dane mają charakter wyłącznie informacyjny, przed dokonaniem transakcji wymagają starannej weryfikacji i winny być traktowane tylko jako zaproszenie do zawarcia umowy.**

**Osobą właściwą do kontaktu jest opiekun oferty, do którego w ogłoszeniu podano bezpośredni kontakt.**

Symbol	<b>SAW280440</b>	Rodzaj nieruchomości	<b>LOKAL</b>
Rodzaj transakcji	<b>SPRZEDAŻ</b>	Status	<b>AKTUALNA</b>
Rodzaj rynku	<b>WTÓRNY</b>	Cena 	<b>1 450 000 PLN</b>
Województwo	<b>Pomorskie</b>	Miejscowość	<b>powiat pucki</b>
Dzielnica - osiedle	<b>Pogórze</b>	Ulica	<b>Heleny Modrzejewskiej</b>
Powierzchnia całkowita	<b>561 m<sup>2</sup></b>	Rok budowy	<b>2007</b>
Liczba pięter	<b>1</b>		



Projekt Nieruchomości Gdynia  
10 Lutego 19/5,  
81-364 Gdynia  
48 534 696 556, 58 354 85 73  
biuro@projektnieruchomosci.pl



Projekt Nieruchomości  
Projekt Nieruchomości

48 534 696 556 , 48 794 726 444  
biuro@projektnieruchomosci.pl

Więcej ofert na stronie **[www.projektnieruchomosci.pl](http://www.projektnieruchomosci.pl)**