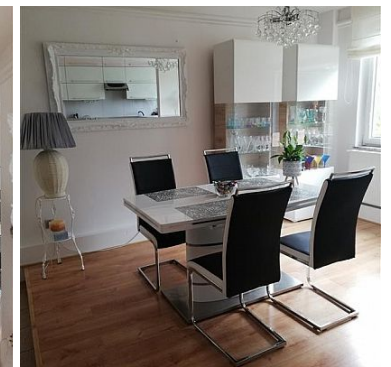
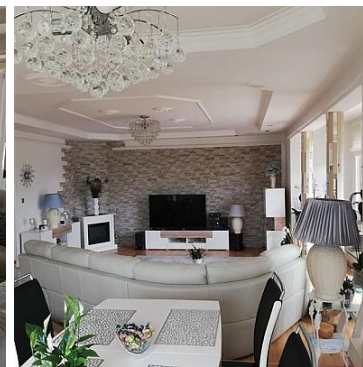
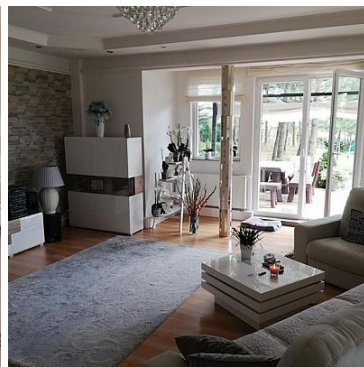
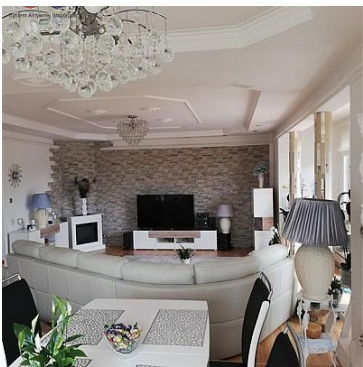


DOM NA SPRZEDAŻ

liczba pokoi: 5, pow. całkowita: 220,00 m², pow. działki: 1 300,00 m²,
powiat kartuski, Sulęcyno

Cena **790 000** zł



SULĘCZYNO - dom gotowy do zamieszkania

Nieruchomość znajduje się na Pojezierzu Kaszubskim w miejscowości Sulęcyno, powiat kartuski, województwo pomorskie.

Położona zaledwie 25 km od Kościerzyny, 35 km od Kartuz i ok. 70 km od Trójmiasta.

Sulęcyno to malowniczo położona wieś letniskowa z licznymi atrakcjami turystycznymi. W pobliżu liczne jeziora, szlaki rowerowe, lasy.

Dom wolnostojący o powierzchni użytkowej 202 m² posadowiony na działce o powierzchni 1300 m². Garaż wolnostojący.

Budynek dwukondygnacyjny.

Pierwsza kondygnacja :do budynku wchodzimy przez przeszklony wiatrołap. W korytarzu zabudowa typu komandor. Z korytarza wejście do gabinetu (sypialni), wc, kotłowni i pomieszczenia gospodarczego. Na otwartą przestrzeń dzienną składa się salon z kominkiem i wygodną strefą wypoczynku, jadalnia oraz kuchnia. Z salonu wyjście do ogrodu. Kuchnia dobrze wyposażona z dużą ilością szafek do przechowywania.


Druga kondygnacja: trzy duże sypialnie (oryginalnie 4), z jednej wyjście na duży balkon, z którego rozpościera się ładny widok na okolicę, łazienka z wanną i kabiną prysznicową, pralnio - suszarnia.

Nieruchomość funkcjonalna, bardzo starannie wykończona.
Ogród z kilkunastoletnimi nasadzeniami, strefą wypoczynku.
Podjazd i teren przy budynku wyłożony kostką.
Więcej informacji w biurze. Zapraszam.

Oferta pochodzi z Systemu Aktywnej Współpracy Rynku Nieruchomości.

Informacje zamieszczone w ofercie nie stanowią oferty w rozumieniu art. 66 kc. Podane dane mają charakter wyłącznie informacyjny, przed dokonaniem transakcji wymagają starannej weryfikacji i winny być traktowane tylko jako zaproszenie do zawarcia umowy.

Osobą właściwą do kontaktu jest opiekun oferty, do którego w ogłoszeniu podano bezpośredni kontakt.

Symbol	SAW530088	Rodzaj nieruchomości	DOM
Rodzaj transakcji	SPRZEDAŻ	Status	AKTUALNA
Rodzaj rynku	WTÓRNY	Cena 	790 000 PLN
Województwo	Pomorskie	Miejscowość	powiat kartuski
Dzielnica - osiedle	Sulęczyno	Powierzchnia całkowita	220 m²
Powierzchnia działki	1 300 m²	Rok budowy	2008
Liczba pokoi	5	Liczba pięter	1
Umeblowanie	PEŁNE	Energia elektryczna	✓
Balkon	✓		



Projekt Nieruchomości Gdynia
10 Lutego 19/5,
81-364 Gdynia
48 534 696 556, 58 354 85 73
biuro@projektnieruchomosci.pl



Projekt Nieruchomości
Projekt Nieruchomości

48 534 696 556 , 48 794 726 444
biuro@projektnieruchomosci.pl

Więcej ofert na stronie **www.projektnieruchomosci.pl**