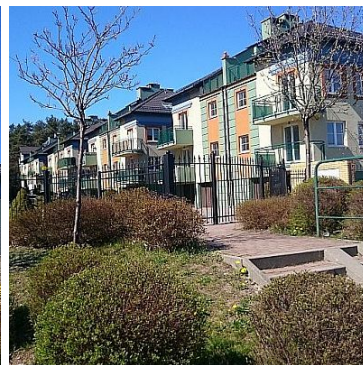
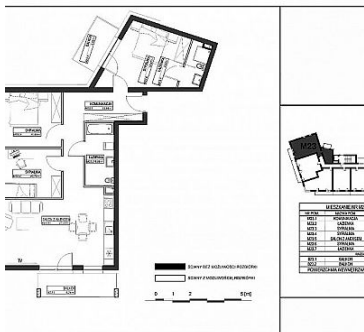


## MIESZKANIE NA SPRZEDAŻ

liczba pokoi: 4, pow. całkowita: 89,95 m<sup>2</sup>,

Gdynia, Dąbrowa

Cena **589 172** zł



Wygodne, funkcjonalne mieszkanie 4 pokojowe w nowej inwestycji na gdyńskiej Dąbrowie. Kameralny budynek z 30 mieszkaniami usytuowany w sąsiedztwie lasu i niskich budynków istniejącej zabudowy. Budynek z windą, halą garażową. Każde mieszkanie ma ekspozycję na stronę południową co gwarantuje słoneczne światło i ciepło, to idealne warunki do mieszkania. Bliskość komunikacji oraz łatwy dojazd do centrum i na Obwodnicę to dodatkowe atuty tej inwestycji.

Oferowana nieruchomość to 4 pokojowe mieszkanie o powierzchni prawie 90 m<sup>2</sup> na 3 piętrze budynku. Mieszkanie ma dwa balkony, trzy sypialnie, w tym jedna z własną łazienką usytuowaną w pewnym oddaleniu od strefy dziennej oraz przestronny salon z aneksem kuchennym i drugą łazienką. Mieszkanie doskonałe dla rodziny trzypokoleniowej lub wielodzietnej.

Realizacja inwestycji - IV kw. 2020 roku. Dodatkowo - miejsce w hali garażowej - 27 000 pln - zakup dowolny ,  
komórka lokatorska - 3000 pln/m2 - zakup obligatoryjny.

**Zapewniamy także:**

Możliwość projektu aranżacji i wykończenia mieszkania pod klucz zgodnie z Państwa wymaganiami i oczekiwaniami.

Opiekę i pomoc od momentu wyboru mieszkania do odbioru kluczy .

Wsparcie w zakresie finansowania zakupu - opieka doświadczonego doradcy kredytowego.

Polecam . Zapraszam na prezentację. .

Symbol	30/PRG/OMS	Komórka lokatorska	JEST
Rozkład mieszkania	TRÓJSTRONNE, NAROŻNE	Stan budynku	BARDZO DOBRY
Rodzaj nieruchomości	MIESZKANIE	Rodzaj transakcji	SPRZEDAŻ
Status	AKTUALNA	Rodzaj rynku	PIERWOTNY
Nieruchomość dostępna od	2020-12-01	Cena	589 172 PLN
Cena za m2	6 550 PLN	Kraj	POLSKA
Województwo	POMORSKIE	Powiat	Gdynia
Gmina	Gdynia	Miejscowość	Gdynia
Dzielnica - osiedle	Dąbrowa	Ulica	Rdestowa
Położenie	MIASTO	Budynki w sąsiedztwie	OSIEDLE DOMÓW WIELORODZINNYCH
Powierzchnia całkowita	90 m <sup>2</sup>	Rodzaj mieszkania	4-POKOJOWE
Rodzaj budynku	APARTAMENTOWIEC	Rok budowy	2020
Standard	DEVELOPERSKI	Typ kuchni	ANEKS KUCHENNY
Liczba łazienek	2	Droga dojazdowa	ULICA OSIEDLOWA, ASFALTOWA
Rodzaj nawierzchni	ASFALTOWA - KOSTKA	Liczba pokoi	4
Liczba sypialni	3	Piętro	3
Liczba pięter	4	Ilość poziomów	1
Umeblowanie	BRAK	Źródło c.w.	SIEĆ MIEJSKA
Ogrzewanie	C.O. Z SIECI MIEJSKIEJ	Stan instalacji	NOWA
Forma własności	PEŁNA WŁASNOŚĆ	Winda w nieruchomości	JEST
Ilość wind	1	Energia elektryczna	JEST

Podłączony wodociąg	JEST	Podłączona kanalizacja	JEST
Rodzaj kanalizacji	MIEJSKA	Źródło wody	WODA MIEJSKA
Uciążliwość okolicy	UMIARKOWANIE CICHE	Internet	JEST
Telewizja kablowa	JEST	Drzwi antywłamaniowe	JEST
Domofon	JEST	Rodzaj okien	PLASTIKOWE
Ogrodzenie	BRAK OGRODZENIA	Czy jest KW	JEST
Licznik prądu	JEST	Wodomierz	JEST
Opomiarowanie ciepła	JEST	Typ garażu	PODZIEMNY
Miejsc garażowych	1	Hala garażowa	JEST
Balkon	JEST	Ilość balkonów	2
Taras	JEST	Widok na południe	JEST
Widok na zachód	JEST	Osobne WC	NIE MA



Projekt Nieruchomości  
Projekt Nieruchomości

48 534 696 556 , 48 794 726 444  
biuro@projektnieruchomosci.pl

Więcej ofert na stronie [www.projektnieruchomosci.pl](http://www.projektnieruchomosci.pl)