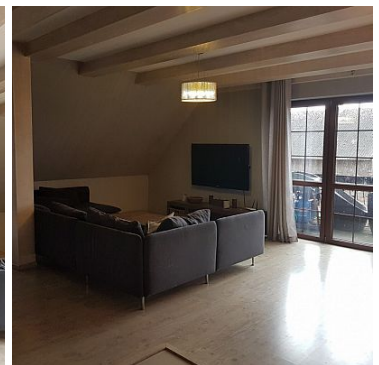
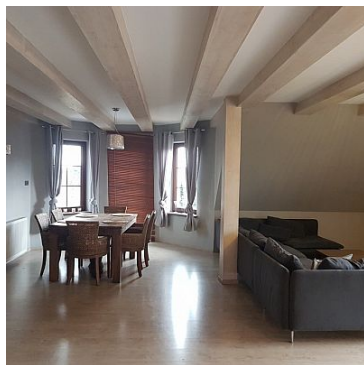
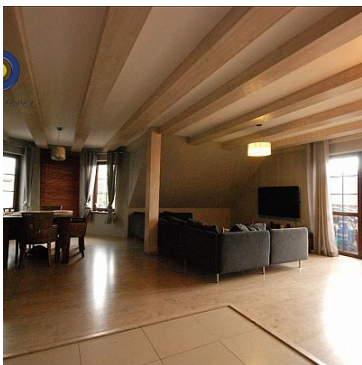


DOM NA SPRZEDAŻ

liczba pokoi: 6, pow. całkowita: 330,00 m², pow. działki: 890,00 m²,
powiat pucki, Wierzchucino

Cena **690 000** zł



Dom znajduje się w Wierzchucinie, w bardzo dobrze skomunikowanym punkcie. Sąsiedztwo stanowi niska zabudowa, otoczona przydomowymi ogrodami. W pobliżu bank, sklepy spożywcze, apteka, kościół, restauracje ...

Dom jest bardzo atrakcyjny cenowo, zwłaszcza biorąc pod uwagę powierzchnię użytkową i wykończenie domu, możliwość prowadzenia działalności usługowej i lokalizację. Tak atrakcyjna cena stanowi solidną bazę do stworzenia domu marzeń dla Twojej rodziny.

Powierzchnia całkowita domu, to ok. 330 m². Nieruchomość jest trzykondygnacyjna i składa się z:
CZĘŚCI HANDLOWEJ na poziomie PRZYZIEMIA (ok. 150 m²), które stanowi dwa pomieszczenia handlowe (50,5

m2, 37 m2) z klimatyzacją i dużymi witrynami okiennymi od ulicy, dwie chłodnie (6 m2 i 7 m2), pomieszczenie socjalne (7 m2), magazyn (10,5 m2), wc (2 m2), komunikacja (3,7 m2), klatka schodowa (11 m2);

oraz CZĘŚCI MIESZKALNEJ na wyższych kondygnacjach. Na pierwsze piętro prowadzą zewnętrzne schody, które wyposażone są w system podgrzewania, zatem zimą nie występuje problem odśnieżania.

Poziom pierwszy części mieszkalnej podzielony jest na:

część dzienną: komfortowy salon (30 m2), kuchnia z jadalnią (18 m2) - otwarta na salon, pokój (13,5 m2), łazienka z narożną wanną, korytarz z zabudową typu Komandor;

oraz część sypialnianą: trzy pokoje (12 m2, 15 m2, 16 m2), łazienkę (10 m2) do wykończenia oraz korytarz.

Z części dziennej prowadzą schody na poddasze ze skosami, w którym zlokalizowana jest przytulna sypialnia (18 m2 po podłodze), garderoba oraz łazienka z prysznicem.

Całość dopełnia duży taras. Działka natomiast ma 890 m2 i wydzielona jest na zaciszną część ogródkową od strony południa, jak i naziemne miejsca parkingowe dla części usługowej nieruchomości.

Jakość wykończenia to dodatkowy atut domu.

Kuchnia wykończona zabudową wykonaną na wymiar z bogatym wyposażeniem w postaci sprzętu AGD firmy TEKA: płyta indukcyjna, piekarnik, okap, zmywarka, lodówka, mikrofała oraz zabudowany ekspres do kawy.

W korytarzu nowoczesna zabudowa szafy Komandor.

Drzwi wewnętrzne z serii Porta Prestige, oraz drzwi na poddaszu wykonane pod wymiar. Wykończenie balustrad schodów ze stali nierdzewnej.

Podświetlanie stopni schodów.

Instalacja alarmowa.

Wydzielone części domu posiadają ogrzewanie podłogowe.

Nieruchomość wyposażona jest w media: prąd, kanalizację i wodę z sieci miejskiej, gaz doprowadzony do granicy działki.

W kondygnacji piwnicznej znajduje się kotłownia, w której znajduje się piec węglowy do ogrzewania i podgrzewania ciepłej wody.

Dom znajduje się również w bliskiej odległości od zaplecza handlowo-usługowego i placówek publicznych. W niedalekim sąsiedztwie znajdziesz dyskonty spożywcze, specjalistyczne sklepy, a także szkoła podstawowa i przedszkole. Dzięki temu codzienne sprawunki Twojej rodziny będzie można zrealizować bez konieczności korzystania z samochodu.


Ponadto z Wierzchucina blisko do nadmorskich miejscowości turystycznych: Białogóra czy Dębki, a miłośników wędkarstwa lub sportów wodnych dzieli raptem 6 km od pięknego jeziora Żarnowieckiego oferującego coraz to ciekawsze atrakcje.

Domy w tak dobrze skomunikowanej lokalizacji i w podobnej cenie należą do rzadkości na rynku, dlatego warto zainteresować się tą propozycją. Nieruchomość otwiera duże możliwości adaptacji domu do unikalnych potrzeb Twojej rodziny.

Oferta pochodzi z Systemu Aktywnej Współpracy Rynku Nieruchomości.

Informacje zamieszczone w ofercie nie stanowią oferty w rozumieniu art. 66 kc. Podane dane mają charakter wyłącznie informacyjny, przed dokonaniem transakcji wymagają starannej weryfikacji i winny być traktowane tylko jako zaproszenie do zawarcia umowy.

Osobą właściwą do kontaktu jest opiekun oferty, do którego w ogłoszeniu podano bezpośredni kontakt.

Symbol	SAW594796	Rodzaj nieruchomości	DOM
Rodzaj transakcji	SPRZEDAŻ	Status	AKTUALNA
Rodzaj rynku	WTÓRNY	Cena 	690 000 PLN
Województwo	Pomorskie	Miejscowość	powiat pucki
Dzielnica - osiedle	Wierzchucino	Ulica	Antoniego Abrahama
Powierzchnia całkowita	330 m²	Powierzchnia działki	890 m²
Rok budowy	2008	Liczba pokoi	6
Liczba pięter	2	Energia elektryczna	✓
Balkon	✓		



Projekt Nieruchomości Gdynia
10 Lutego 19/5,
81-364 Gdynia
48 534 696 556, 58 354 85 73
biuro@projektnieruchomosci.pl



Projekt Nieruchomości
Projekt Nieruchomości

48 534 696 556 , 48 794 726 444
biuro@projektnieruchomosci.pl

Więcej ofert na stronie **www.projektnieruchomosci.pl**