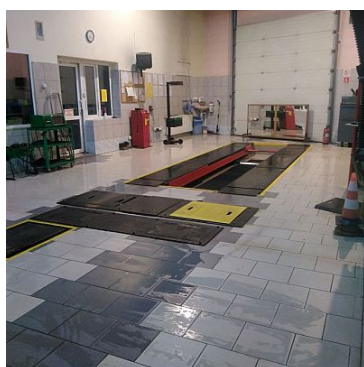
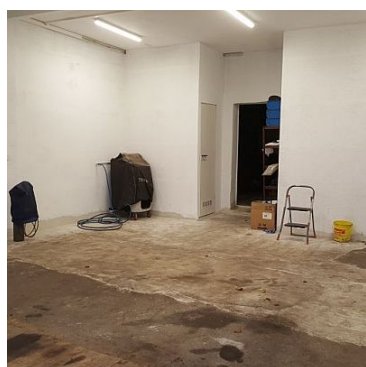


## LOKAL NA WYNAJEM

pow. całkowita: 916,00 m<sup>2</sup>, pow. działki: 402,00 m<sup>2</sup>,

Gdynia


Cena **18 000** zł



Do wynajęcia pomieszczenia warsztatu samochodowego. W lokalu o łącznej powierzchni użytkowej 916 m<sup>2</sup> znajdują się m.in. cztery pomieszczenia warsztatowe, pomieszczenie socjalne, obszerne biuro. Ilość pomieszczeń pozwala na prowadzenie działalności o szerokim zakresie usług wg własnych potrzeb. Idealne na hurtownię materiałów budowlanych, części samochodowych czy elektrycznych. Oferta wynajmu obejmuje pomieszczenia i plac manewrowy o pow. 402 m<sup>2</sup>. Szczegóły oferty przedstawiane są zainteresowanym osobom bezpośrednio w trakcie prezentacji. Czynnosc najmu 18 000 pln brutto ( właściciel nie jest płatnikiem VAT). Szczegółowe informacje tylko dla zdecydowanego klienta.  
Interesująca oferta - POLECAM I ZAPRASZAM.



Projekt Nieruchomości Gdynia  
10 Lutego 19/5,  
81-364 Gdynia  
48 534 696 556, 58 354 85 73  
[biuro@projektnieruchomosci.pl](mailto:biuro@projektnieruchomosci.pl)

Symbol	<b>43/PRG/OLW</b>	Rodzaj nieruchomości	<b>LOKAL</b>
Rodzaj transakcji	<b>WYNAJEM</b>	Status	<b>AKTUALNA</b>
Rodzaj rynku	<b>WTÓRNY</b>	Cena 	<b>18 000 PLN</b>
Cena za	<b>MIESIĄC</b>	Cena negocjowana	✓
Minimalny okres wynajmu	<b>24</b>	Kraj	<b>POLSKA</b>
Województwo	<b>POMORSKIE</b>	Powiat	<b>Gdynia</b>
Gmina	<b>Gdynia</b>	Miejscowość	<b>Gdynia</b>
Położenie	<b>MIASTO</b>	Budynki w sąsiedztwie	<b>WOLNOSTOJĄCE DOMY JEDNORODZINNE</b>
Powierzchnia całkowita	<b>916 m<sup>2</sup></b>	Powierzchnia działki	<b>402 m<sup>2</sup></b>
Rodzaj lokalu / przeznaczenie	<b>HANDLOWO- USŁUGOWY, UŻYTKOWY</b>	Rodzaj budynku	<b>ODDZIELNY OBIEKT</b>
Standard	<b>DO ODŚWIEŻENIA</b>	Liczba WC	<b>1</b>
Droga dojazdowa	<b>LOKALNA DROGA</b>	Rodzaj nawierzchni	<b>ASFALTOWA - KOSTKA</b>
Piętro	<b>parter</b>	Ilość poziomów	<b>1</b>
Ilość kondygnacji	<b>1</b>	Liczba pomieszczeń	<b>7</b>
Umeblowanie	<b>NA ŻYCZENIE</b>	Źródło c.w.	<b>SIEĆ MIEJSKA</b>
Ogrzewanie	<b>C.O. Z SIECI MIEJSKIEJ</b>	Forma własności	<b>PEŁNA WŁASNOŚĆ</b>
Energia elektryczna	✓	Napięcie 400V (siła)	✓
Podłączony wodociąg	✓	Podłączona kanalizacja	✓
Rodzaj kanalizacji	<b>MIEJSKA</b>	Źródło wody	<b>WODA MIEJSKA</b>
Uciążliwość okolicy	<b>CICHE</b>	Wentylacja	✓
Internet	✓	Czy jest KW	✓
Licznik prądu	✓	Wodomierz	✓
Typ parkingu	<b>BETONOWY</b>	Stan budynku	<b>DOBRY</b>
Dotychczasowe użytkowanie	<b>HANDLOWO- USŁUGOWE</b>	Plac manewrowy	<b>402</b>



Projekt Nieruchomości Gdynia  
10 Lutego 19/5,  
81-364 Gdynia  
48 534 696 556, 58 354 85 73  
biuro@projektnieruchomosci.pl



Projekt Nieruchomości  
Projekt Nieruchomości

48 534 696 556 , 48 794 726 444  
biuro@projektnieruchomosci.pl

Więcej ofert na stronie **[www.projektnieruchomosci.pl](http://www.projektnieruchomosci.pl)**