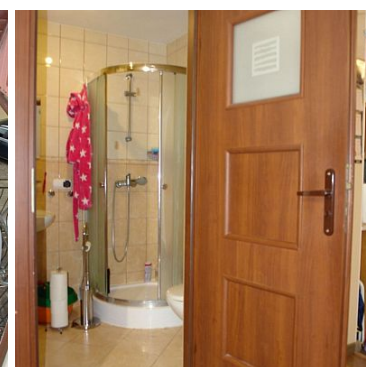
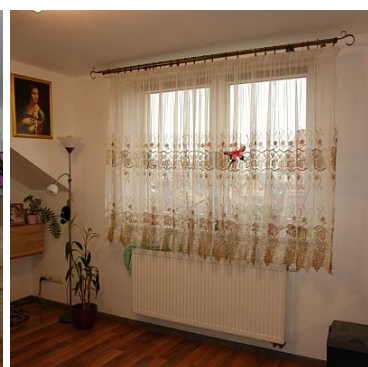


MIESZKANIE NA SPRZEDAŻ

liczba pokoi: 2, pow. całkowita: 56,62 m²,

Wejherowo, Śmiechowo

Cena **310 000** zł



Sprzedam beczynszowe mieszkanie 2 pokojowe z aneksem kuchennym, własnościowe (czyli z księgą wieczystą, hipoteka czysta) w Wejherowie Śmiechowie, na drugim piętrze ze skosami. (możliwość trzech pokoi). Budynek ciepły z 2008 roku z 4 lokalami mieszkalnymi i lokalem usługowym (przedszkolem) na parterze, dlatego mieszkanie jest beczynszowe. Płacisz tylko tyle ile zużyjesz mediów. Mieszkanie ogrzewane nowym piecem dwufunkcyjnym firmy Termet. Powierzchnia użytkowa 56,62 m², ale przy podłodze prawie o 3m² więcej. Balkon 3,5m² od strony południowej bez okładzin. W mieszkaniu zostaną tylko szafki kuchenne i kuchenka gazowo-elektryczna Amica. Pokoje nie umeblowane. Na podłodze w pokojach - panele podłogowe, w łazience i kuchni nowa glazura i terakota; w łazience brodzik z kabiną. Okna PCV o współczynniku izolacyjności termicznej 1,0. Opłaty eksploatacyjne przy 5 osobowej rodzinie 450 zł zimą i 250 zł latem.

Lokalizacja na skrzyżowaniu ulicy Gryfa Pomorskiego i Orzeszkowej, blisko mostu w kierunku osiedla Fenikowskiego, blisko rzeki i puszczy Darżlubskiej, blisko przystanku autobusowego. Na posesji znajduje się wydzielony ogródek jordanowski dla małych dzieci oraz po jednym miejscu parkingowym pokrytym kostką dla każdego mieszkania. Dla nabywcy zapewnione miejsce w przedszkolu od nowego roku szkolnego.

Teren ogrodzony z bramą przesuwaną sterowaną na pilota.

Dla klientów chcących kupić mieszkanie z kredytem wymagany wkład własny stanowiący 20% ceny.

Oferta pochodzi z Systemu Aktywnej Współpracy Rynku Nieruchomości.

Informacje zamieszczone w ofercie nie stanowią oferty w rozumieniu art. 66 kc. Podane dane mają charakter wyłącznie informacyjny, przed dokonaniem transakcji wymagają starannej weryfikacji i winny być traktowane tylko jako zaproszenie do zawarcia umowy.

Osobą właściwą do kontaktu jest opiekun oferty, do którego w ogłoszeniu podano bezpośredni kontakt.

Symbol	SAW789391	Rodzaj nieruchomości	MIESZKANIE
Rodzaj transakcji	SPRZEDAŻ	Status	AKTUALNA
Rodzaj rynku	WTÓRNY	Cena 	310 000 PLN
Województwo	Pomorskie	Miejscowość	Wejherowo
Dzielnica - osiedle	Śmiechowo	Ulica	Gryfa Pomorskiego
Powierzchnia całkowita	57 m²	Rok budowy	2008
Liczba pokoi	2	Piętro	2
Liczba pięter	2	Balkon	✓



Projekt Nieruchomości Gdynia
10 Lutego 19/5,
81-364 Gdynia
48 534 696 556, 58 354 85 73
biuro@projektnieruchomosci.pl



Projekt Nieruchomości
Projekt Nieruchomości

48 534 696 556 , 48 794 726 444
biuro@projektnieruchomosci.pl

Więcej ofert na stronie **www.projektnieruchomosci.pl**