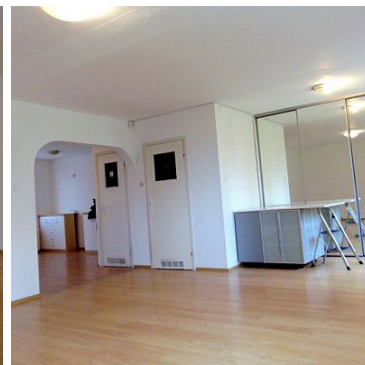


MIESZKANIE NA SPRZEDAŻ

liczba pokoi: 3, pow. całkowita: 53,24 m²,

Gdynia, Cisowa

Cena **343 000** zł



Na sprzedaż przestronne mieszkanie do własnej aranżacji. Mieszkanie o pow. 53 m², mieści się na parterze wieżowca przy ul. Zbożowej.


Pierwotnie było to mieszkanie 3 pokojowe, w chwili obecnej w lokalu są dwie otwarte przestrzenie, łazienka z WC i dodatkowa osobna toaleta. Dzięki temu nowy właściciel stworzy mieszkanie wg własnego pomysłu, gustu i potrzeb. Okna PCV, na podłogach panele, łazienka i WC – kafle, w budynku nowa instalacja kanalizacyjna, w mieszkaniu miedziana instalacja elektryczna. Ze względu na możliwość swobodnej aranżacji wnętrza mieszkanie doskonale nadaje się dla osoby z problemami w poruszaniu się lub na wózku. Jest możliwość zamontowania rampy.

Blok oddalony od głównej ulicy, w najbliższym otoczeniu las, duża ilość ogólnodostępnych miejsc parkingowych,

sklepy i punkty usługowe oraz komunikacja miejska. Łatwy i szybki dojazd do Obwodnicy Trójmiasta.
Mieszkanie spółdzielcze własnościowe, nie posiada KW. Do mieszkania przynależy piwnica oraz komórka na półpiętrze.

Dostępne od zaraz.

Polecam i zapraszam na prezentację.

Symbol	36/PRG/OMS	Komórka lokatorska	✓
Rozkład mieszkania	DWUSTRONNE	Stan budynku	BARDZO DOBRY
Rodzaj nieruchomości	MIESZKANIE	Rodzaj transakcji	SPRZEDAŻ
Status	AKTUALNA	Rodzaj rynku	WTÓRNY
Nieruchomość dostępna od	26.11.2020	Cena 	343 000 PLN
Cena za m2	6 443 PLN	Kraj	POLSKA
Województwo	POMORSKIE	Powiat	Gdynia
Gmina	Gdynia	Miejscowość	Gdynia
Dzielnica - osiedle	Cisowa	Ulica	Zbożowa
Położenie	MIASTO	Budynki w sąsiedztwie	OSIEDLE BLOKÓW MIESZKALNYCH
Powierzchnia całkowita	53 m²	Rodzaj mieszkania	3-POKOJOWE
Rodzaj budynku	WIEŻOWIEC	Standard	DO REMONTU, DO ADAPTACJI
Typ kuchni	Z OKNEM	Liczba łazienek	1
Stan łazienki	DOBRY	Wyposażenie łazienki	PEŁNE
Liczba WC	1	Droga dojazdowa	LOKALNA DROGA, ULICA OSIEDLOWA
Liczba pokoi	3	Liczba sypialni	2
Piętro	parter	Liczba pięter	10
Ilość poziomów	1	Umeblowanie	BRAK
Źródło c.w.	SIEĆ MIEJSKA	Ogrzewanie	C.O. Z SIECI MIEJSKIEJ
Podpiwniczenie /piwnica	PODPIWNICZONY	Stan instalacji	PO WYMIANIE
Forma własności	SPÓŁDZIELCZE WŁASNOŚCIOWE	Winda w nieruchomości	✓
Ilość wind	1	Energia elektryczna	✓
Podłączony gaz	✓	Podłączony wodociąg	✓
Podłączona kanalizacja	✓	Rodzaj kanalizacji	MIEJSKA

Źródło wody	WODA MIEJSKA	Uciążliwość okolicy	UMIARKOWANIE CICHE
Alarm	✓	Domofon	✓
Rodzaj okien	PLASTIKOWE	Rodzaj podłogi	PANELE
Licznik prądu	✓	Wodomierz	✓
Opomiarowanie ciepła	✓	Typ parkingu	ASFALTOWY
Pomieszczenie gospodarcze	✓	Udogodnienia dla inwalidów	✓
Balkon	✗	Widok na południe	✓
Widok na wschód	✓	Widok na zachód	✓
Osobne WC	✓		



Projekt Nieruchomości
Projekt Nieruchomości

48 534 696 556 , 48 794 726 444
biuro@projektnieruchomosci.pl

Więcej ofert na stronie www.projektnieruchomosci.pl