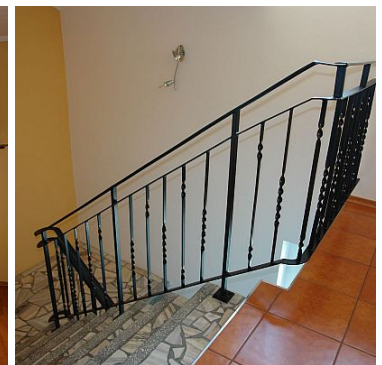
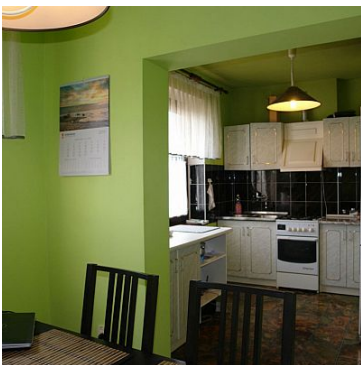
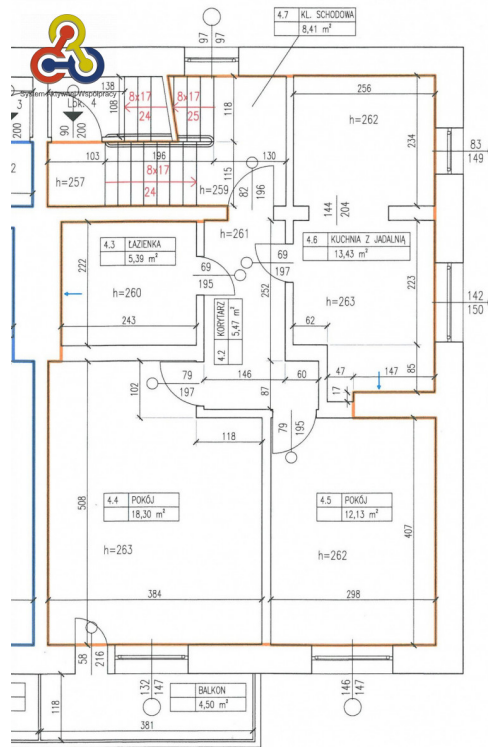


## MIESZKANIE NA SPRZEDAŻ

liczba pokoi: 5, pow. całkowita: 98,00 m<sup>2</sup>,

Rumia, Janowo

Cena **489 000** zł



Sprzedam atrakcyjne 5 pokojowe mieszkanie 98,0 m<sup>2</sup>, beczynszowe, dwupoziomowe, na I piętrze i poddaszu, położone blisko centrum miasta Rumi, a jednak na uboczu w oddaleniu od hałasu ulicznego. Mieszkanie jest wolne, do wydania od ręki.

Budynek został wybudowany na przełomie lat 1990-tych i 2000-nych i zamieszkały w roku 2001. Jest to budynek bliźniaczy z dwoma lokalami w każdym segmencie. Lokal posiada przynależną komórkę, w której znajduje się piec gazowy dostarczający ciepłą wodę grzejnikową oraz zbiornik 120 litrów wody użytkowej ogrzewanej gazem. W ramach udziału w nieruchomości wspólnej do lokalu przynależy jedno miejsce postojowe w garażu dwustanowiskowym.

Łączna cena ofertowa 489.000 zł. Sprzedaż bez podatku VAT.

W skład łącznej ceny wchodzi:

lokal o powierzchni 54,72 m<sup>2</sup> na piętrze za 270.000 zł, czyli a" 5.025,60 zł/m<sup>2</sup>

lokal na poddaszu o powierzchni 43,27 m<sup>2</sup> (podłogi jest 57,7 m<sup>2</sup>) za 180.000 zł, czyli a" 4.275,50 zł/m<sup>2</sup>

miejsce postojowe w hali garażowej 25.000 zł,

komórka lokatorska z białym osprzętem 14.000 zł,  
wewnętrzne schody nie są ujęte w podanym metrażu (gratis).

W skład mieszkania wchodzi:

4 niezależne pokoje 18,30 i 12,13 m<sup>2</sup>; z większego pokoju jest wyjście na balkon o P=4,50 m<sup>2</sup>,

pokój jadalny połączony z kuchnią o łącznej P=13,43 m<sup>2</sup>,

dwie łazienki 5,39 m<sup>2</sup> i 4,80 m<sup>2</sup>,

korytarz 5,47 m<sup>2</sup>,

wewnętrzne schody o pow. 16,26 m<sup>2</sup> (nie są ujęte w podanym metrażu - gratis).

Okna PCV o współczynniku izolacyjności termicznej 1,1.

Parapety wewnętrzne PCV i zewnętrzne ocynkowane.

Budynek posiada ściany zewnętrzne izolowane podwójną warstwą styropianu (wewnątrz 5 cm i na zewnątrz ściany 10 cm). Izolowany termicznie jest także strop nad halą garażową. Dach pokryty blachą ocynkowaną malowaną jeden raz farbą antykorozyjną.

Hala garażowa z bramą segmentową, warstwową i ocieplaną.

Podłoga w hali garażowej pomalowana farbą odporną na ścieranie.

W kotłowni na podłodze terakota, podręczna ubikacja, umywalka, kabina prysznicowa i grzejnik rurkowy.

Klatka schodowa i stopnie schodowe z płyt marmurowych. Poręcze - metaloplastyka.

Drzwi zewnętrzne do budynku PCV.

Drzwi zewnętrzne do mieszkania i w przedsionku budynku drewniane.

Drzwi wewnętrzne drewniane, przeszklone osadzone w drewnianych futrynach.

Łazienka z wanną pokryta glazurą i terakotą, grzejnik rurkowy, umywalka z lustrem.

Kuchnia wykończona i umeblowana.

Między szafkami stojącymi a wiszącymi pas ładnej, nowej glazury.

W kuchni i jadalni na podłodze wykładzina podłogowa PCV.

Ściany w pokojach gładkie malowane farbą emulsyjną.

Na podłogach w pokojach panele podłogowe.

Balkon od strony pd. - wsch. pokryty terakotą + barierka z metaloplastyki.

Na poddaszu w korytarzu na podłodze nowa terakota.

W pokojach na podłodze panele podłogowe, konstrukcja drewniana więźby dachowej obłożona płytami karton-gips z zamontowanymi w nich punktami świetlnymi. Docieplenie poddasza wełną mineralną o grubości 20 cm.

Garderoba zabudowana różnymi szafkami ubraniowymi na wymiar.

Łazienka na poddaszu urządzona i wyposażona w kabinę prysznicową, umywalkę zamontowaną na szafce podumywalkowej, miskę klozetową ze ściennym systemem spłukiwania, grzejnik rurkowy; glazura do sufitu, okno dachowe połaciowe.

Mieszkanie wymaga niewielkich nakładów.

Instalacje:

domofon, instalacja gazowa, wod - kan, elektryczna z nową tablicą licznikową, grzewcza z własnego pieca gazowego, rur miedziany z grzejnikami konwektorowymi, ciepłej wody użytkowej z zasobnika ogrzewanego gazem, instalacja teleinformatyczna, kamera telewizyjna połączona z telewizorem do podglądu.

Polecam, dobra oferta za adekwatną cenę. Klucze w biurze.

**Oferta pochodzi z Systemu Aktywnej Współpracy Rynku Nieruchomości.**

**Informacje zamieszczone w ofercie nie stanowią oferty w rozumieniu art. 66 kc. Podane dane mają charakter wyłącznie informacyjny, przed dokonaniem transakcji wymagają starannej weryfikacji i winny być traktowane tylko jako zaproszenie do zawarcia umowy.**

**Osobą właściwą do kontaktu jest opiekun oferty, do którego w ogłoszeniu podano bezpośredni kontakt.**

Symbol	<b>SAW793895</b>	Rodzaj nieruchomości	<b>MIESZKANIE</b>
Rodzaj transakcji	<b>SPRZEDAŻ</b>	Status	<b>AKTUALNA</b>
Rodzaj rynku	<b>WTÓRNY</b>	Cena 	<b>489 000 PLN</b>
Województwo	<b>Pomorskie</b>	Miejscowość	<b>Rumia</b>
Dzielnica - osiedle	<b>Janowo</b>	Ulica	<b>Marszałka Józefa Piłsudskiego</b>
Powierzchnia całkowita	<b>98 m<sup>2</sup></b>	Rok budowy	<b>2001</b>
Liczba pokoi	<b>5</b>	Piętro	<b>1</b>
Liczba pięter	<b>1</b>	Balkon	



Projekt Nieruchomości Gdynia  
10 Lutego 19/5,  
81-364 Gdynia  
48 534 696 556, 58 354 85 73  
biuro@projektnieruchomosci.pl



Projekt Nieruchomości  
Projekt Nieruchomości

48 534 696 556 , 48 794 726 444  
biuro@projektnieruchomosci.pl

Więcej ofert na stronie **[www.projektnieruchomosci.pl](http://www.projektnieruchomosci.pl)**