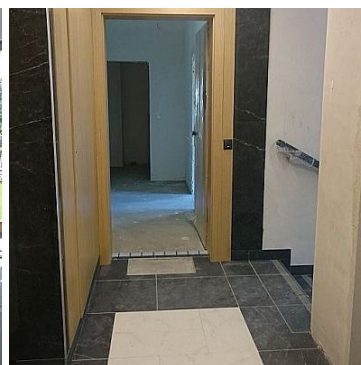
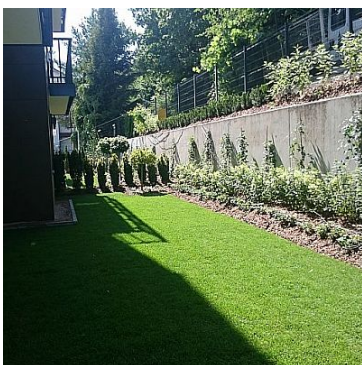
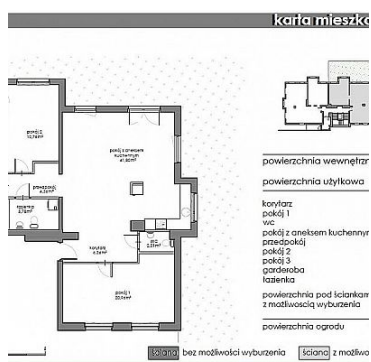


MIESZKANIE NA SPRZEDAŻ

liczba pokoi: 4, pow. całkowita: 113,37 m²,

Gdynia, Orłowo

Cena **1 599 991** zł



OFERTA SPECJALNA . Oferta dla konesera. Gdynia Orłowo – molo, brzeg morza, plaża a także zaciszne uliczki tuż przy Trójmiejskim Parku Krajobrazowym. To tu w kameralnym dwu piętrowym budynku oferujemy mieszkania o zróżnicowanej powierzchni od 40 do ponad 100 m² , każde z balkonem lub ogrodem.

Inwestycja powstaje z myślą stworzenia przyjaznego mieszkańcom i współgrającego z otaczającą przyrodą miejsca do mieszkania.

Wyjątkowym walorem jest unikatowe położenie budynku – tuż przy lesie, w sąsiedztwie domów jednorodzinnych i małych apartamentowców, blisko do pełnej infrastruktury dzielnicy a jednocześnie z dala od zgiełku miasta. Oferowana nieruchomość to czteropokojowy apartament o powierzchni ponad 113 m², mieszczący się na parterze , posiada taras oraz ogród o powierzchni 207 m² .

W tym kameralnym apartamentowcu zastosowano m.in. drewniane okna trzyszybowe z możliwością zainstalowania rolet antywłamaniowych sterowanych elektrycznie, ogrzewanie gazowe - kotłownia dla całego budynku - z indywidualnym sterowaniem w każdym mieszkaniu, szerokie miejsca postojowe w hali garażowej posiadają podłączenia do ładowania akumulatorów w samochodach elektrycznych, podgrzewany podjazd. Mieszkańcy korzystać mogą także ze wspólnego pomieszczenia klubowego.

W cenie także miejsce postojowe w hali oraz komórka lokatorska .

Termin oddania inwestycji 31. 10. 2019.

Polecam i zapraszam do kontaktu .

| | | | |
|--------------------------|--------------------|-----------------------|------------------------------------|
| Symbol | 12/PRG/OMS | Komórka lokatorska | JEST |
| Rozkład mieszkania | TRÓJSTRONNE | Stan budynku | BARDZO DOBRY |
| Rodzaj nieruchomości | MIESZKANIE | Rodzaj transakcji | SPRZEDAŻ |
| Status | AKTUALNA | Rodzaj rynku | PIERWOTNY |
| Nieruchomość dostępna od | 2019-10-31 | Cena | 1 599 991 PLN |
| Cena za m2 | 14 113 PLN | Kraj | POLSKA |
| Województwo | POMORSKIE | Powiat | m. Gdynia |
| Gmina | Gdynia | Miejscowość | Gdynia |
| Dzielnica - osiedle | Orłowo | Ulica | Architektów |
| Położenie | MIASTO | Budynki w sąsiedztwie | WOLNOSTOJĄCE DOMY JEDNORODZINNE |
| Powierzchnia całkowita | 113 m ² | Rodzaj mieszkania | APARTAMENT, 4-POKOJOWE |
| Rodzaj budynku | APARTAMENTOWIEC | Rok budowy | 2019 |
| Standard | DEVELOPERSKI | Materiał ścian | SILKA |
| Typ kuchni | ANEKS KUCHENNY | Liczba łazienek | 1 |
| Liczba WC | 1 | Droga dojazdowa | CICHA ULICA, ULICA OSIEDLOWA |
| Liczba pokoi | 4 | Liczba sypialni | 3 |
| Piętro | parter | Liczba pięter | 2 |
| Ilość poziomów | 1 | Umeblowanie | BRAK |
| Źródło c.w. | SIEĆ MIEJSKA | Ogrzewanie | C.O. GAZOWE |
| Stan instalacji | NOWA | Forma własności | PEŁNA WŁASNOŚĆ |
| Winda w nieruchomości | JEST | Ilość wind | 1 |
| Energia elektryczna | JEST | Podłączony gaz | JEST |

| | | | |
|----------------------------|-----------|------------------------|--------------|
| Podłączony wodociąg | JEST | Podłączona kanalizacja | JEST |
| Rodzaj kanalizacji | MIEJSKA | Źródło wody | WODA MIEJSKA |
| Uciążliwość okolicy | CICHE | Wentylacja | JEST |
| Wideofon | JEST | Ochrona | JEST |
| Drzwi antywłamaniowe | JEST | Rolety antywłamaniowe | JEST |
| Domofon | JEST | Rodzaj okien | DREWNIANE |
| Kształt dachu | PŁASKI | Ogrodzenie | PEŁNE |
| Czy jest KW | JEST | Licznik prądu | JEST |
| Wodomierz | JEST | Opomiarowanie ciepła | JEST |
| Typ garażu | PODZIEMNY | Miejsc garażowych | 1 |
| Liczba miejsc parkingowych | 1 | Ogródek | JEST |
| Hala garażowa | JEST | Balkon | JEST |
| Taras | JEST | Ilość tarasów | 1 |
| Widok na południe | JEST | Widok na zachód | JEST |
| Cechy dodatkowe | , , | Rolety | JEST |
| Osobne WC | JEST | | |



Projekt Nieruchomości
Projekt Nieruchomości

48 534 696 556 , 48 794 726 444
biuro@projektnieruchomosci.pl

Więcej ofert na stronie www.projektnieruchomosci.pl