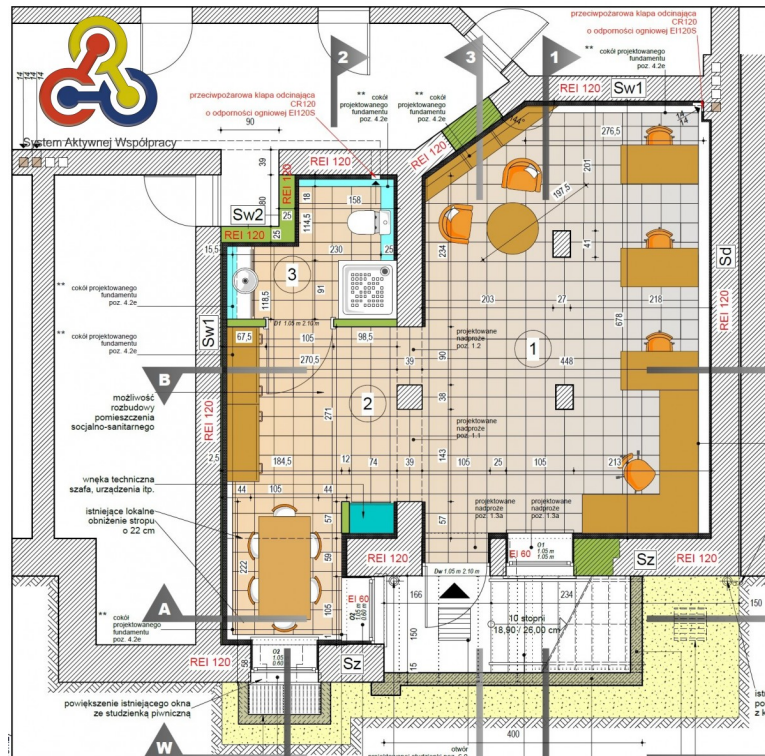


LOKAL NA WYNAJEM
pow. całkowita: 43,00 m²,
Gdańsk, Wrzeszcz Górny
Cena **2 990 zł**



Do wynajęcia nowo zaadaptowana piwnica w kamienicy w centrum Wrzeszcza, prawie na skrzyżowaniu Jaśkowej Doliny i Grunwaldzkiej, na przeciwko CH Manhattan.

Lokal stanowią dwa połączone pomieszczenia i łazienka.



Lokal w stanie deweloperskim.

Wejście bezpośrednio z ulicy Jaśkowa Dolina.

Oferta pochodzi z Systemu Aktywnej Współpracy Rynku Nieruchomości.

Informacje zamieszczone w ofercie nie stanowią oferty w rozumieniu art. 66 kc. Podane dane mają charakter wyłącznie informacyjny, przed dokonaniem transakcji wymagają starannej weryfikacji i winny być traktowane tylko jako zaproszenie do zawarcia umowy.

Osobą właściwą do kontaktu jest opiekun oferty, do którego w ogłoszeniu podano bezpośredni kontakt.

Symbol	SAW424233	Rodzaj nieruchomości	LOKAL
Rodzaj transakcji	WYNAJEM	Status	AKTUALNA
Rodzaj rynku	PIERWOTNY	Cena 	2 990 PLN
Województwo	Pomorskie	Miejscowość	Gdańsk
Dzielnica - osiedle	Wrzeszcz Górny	Ulica	Jaśkowa Dolina
Powierzchnia całkowita	43 m²	Piętro	-1
Liczba pięter	3	Energia elektryczna	



Projekt Nieruchomości Gdynia
10 Lutego 19/5,
81-364 Gdynia
48 534 696 556, 58 354 85 73
biuro@projektnieruchomosci.pl



Projekt Nieruchomości
Projekt Nieruchomości

48 534 696 556 , 48 794 726 444
biuro@projektnieruchomosci.pl

Więcej ofert na stronie **www.projektnieruchomosci.pl**