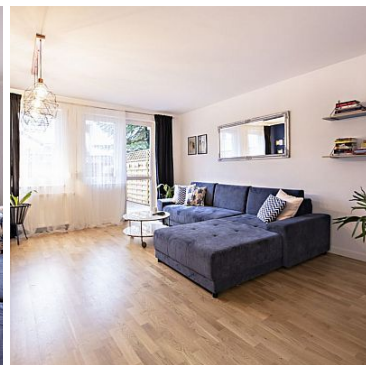
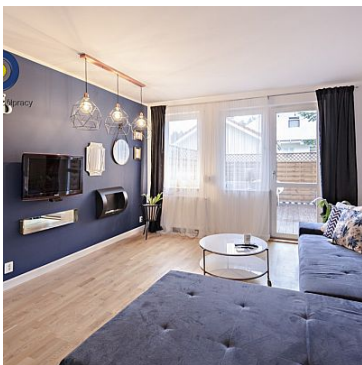


MIESZKANIE NA SPRZEDAŻ

liczba pokoi: 4, pow. całkowita: 101,10 m²,
Gdynia, Chwarzno-Wiczlino

Cena **730 000** zł



Przestronne mieszkanie z 20-metrowym tarasem i 80-metrowym ogrodem położone w spokojnej i bardzo cenionej dzielnicy, dobrze usytuowanej pod względem komunikacyjnym (15 min. do centrum Gdyni i w pobliżu obwodnicy Trójmiasta). Osiedle złożone z niskiej i kameralnej zabudowy, w bliskim sąsiedztwie terenów zielonych i rekreacyjnych. Na miejscu sklepy, ośrodek zdrowia, szkoła.

Opis mieszkania

Mieszkanie dwupoziomowe (obydwa poziomy na poziomym parterze z obu stron budynku). W skład nieruchomości wchodzi

Na jednym z poziomów

- - przestronna część dzienna (wypoczynkowa) - salon (z wyjściem na taras - strona wschodnia) wraz z półotwartą kuchnią i jadalnią (okno skierowane ku stronie zachodniej) oraz gościnnej toalety, całość o pow. ok. 41,00 m²
- - główna sypialnia z dużym oknem (pow. ok. 10,00 m²)
- - WC
- - przedpokój

Na drugim z poziomów

- - pokój/sypialnia z dużym oknem (pow. ok. 12,00 m²)
- - pokój/sypialnia z dużymi oknami z wyjściem na ogród (pow. ok. 14,00 m²)
- - bardzo duża łazienka z wanną i kabiną prysznicową, z miejscem na pralkę i suszarkę (pow. ok. 10,00m²)
- - duża garderoba z wyposażeniem, mnóstwo półek i drążki (pow. ok. 6,00m²)

Koszty eksploatacji kształtują się następująco : czynsz około 550 zł latem i 700 zł zimą. Ogrzewanie - miejskie.

Standard mieszkania

Mieszkanie zostało przepięknie wykończzone. Za komfort mieszkańców odpowiadają stonowane, trafnie dobrane, jasne barwy wnętrza. Przytulna część dzienna z tarasem, czy też ogród z widokiem na las sprawiają, że mieszkanie posiada cechy domu jednorodzinnego. Na podłogach m.in. 3-wartstwowa deska dębowa. Kuchnia w pełni wykonana na zamówienie i wyposażona w sprzęt AGD (m.in. zmywarka, piekarnik, płyta indukcyjna, lodówka).

Ogród jest ogromnym atutem mieszkania - daje ogromne poczucie bliskości z naturą, spokoju, to miejsce do zabaw dla dzieci. Taras jest cudownym miejscem na poranną kawę, gazetę, książkę.

Jeśli natomiast mieszkanie ma być lokatą kapitału, to będzie ono doskonałą inwestycją na wynajem (także krótkoterminowy).

Możliwość pozostawienia całego umeblowania w podanej cenie mieszkania.

Polecamy!


ATUTY NIERUCHOMOŚCI:

- - przed oknami nie wyrośnie żadna inwestycja - widok na Park Krajobrazowy i zbiornik wodny
- - wysoki standard wykończenia mieszkania
- - ogród o powierzchni 80,00 m2 przynależący do mieszkania
- - taras o powierzchni 20,00 m2 przynależący do mieszkania
- - mieszkanie jasne - ekspozycja w kierunku wschód - zachód
- - pełna renowacja elewacji wykonana w 2017r.
- - znany i renomowany deweloper HOSSA
- - zadbane i wypielęgnowane osiedle
- - w okolicy także pełna infrastruktura handlowo-usługowa tj. szkoły, przedszkola, przystanki, sklepy, przychodnie, place zabaw

Oferta pochodzi z Systemu Aktywnej Współpracy Rynku Nieruchomości.

Informacje zamieszczone w ofercie nie stanowią oferty w rozumieniu art. 66 kc. Podane dane mają charakter wyłącznie informacyjny, przed dokonaniem transakcji wymagają starannej weryfikacji i winny być traktowane tylko jako zaproszenie do zawarcia umowy.

Osobą właściwą do kontaktu jest opiekun oferty, do którego w ogłoszeniu podano bezpośredni kontakt.

Symbol	SAW163182	Rodzaj nieruchomości	MIESZKANIE
Rodzaj transakcji	SPRZEDAŻ	Status	AKTUALNA
Rodzaj rynku	WTÓRNY	Cena 	730 000 PLN
Województwo	Pomorskie	Miejscowość	Gdynia
Dzielnica - osiedle	Chwarzno-Wiczlino	Ulica	Franciszka Sokoła
Powierzchnia całkowita	101 m²	Rok budowy	2000
Liczba pokoi	4	Liczba pięter	2



Projekt Nieruchomości Gdynia
10 Lutego 19/5,
81-364 Gdynia
48 534 696 556, 58 354 85 73
biuro@projektnieruchomosci.pl



Projekt Nieruchomości
Projekt Nieruchomości

48 534 696 556 , 48 794 726 444
biuro@projektnieruchomosci.pl

Więcej ofert na stronie **www.projektnieruchomosci.pl**