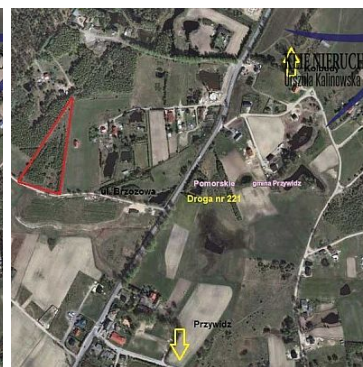
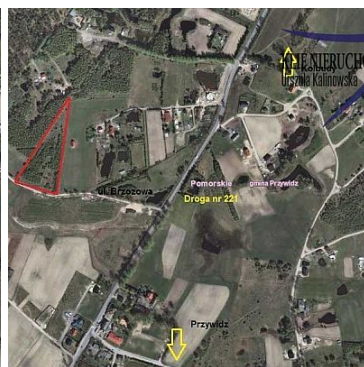


**DZIAŁKA NA SPRZEDAŻ**  
pow. całkowita: 10 227,00 m<sup>2</sup>,  
powiat gdański, Pomlewo  
Cena **549 000** zł



Działka budowlana z MPZP z przeznaczeniem na zabudowę jednorodzinną.

Powierzchnia 1ha227m w kształcie trójkąta, uzbrojona (woda, prąd, gaz) z bezpośrednim dostępem do drogi utwardzonej a w bliskiej odległości od drogi wojewódzkiej asfaltowej.

WG MPZP

Maksymalna wielkość powierzchni zabudowy w stosunku do powierzchni terenu 30%, minimalny procent powierzchni biologicznie czynnej 50%.

Wysokość zabudowy nie więcej niż 9,0m od poziomu terenu kaletnicy, wysokość zabudowy towarzyszącej nie więcej niż 6,0m


Forma zabudowy : wolnostojący lub bliźniak

Działka ,malowniczo położona z bardzo dobrym dojazdem 25 km od centrum Gdańska, 15 km od obwodnicy trójmiasta i ok. 4 km od Przywidza.

Oferta pochodzi z Systemu Aktywnej Współpracy Rynku Nieruchomości.

Informacje zamieszczone w ofercie nie stanowią oferty w rozumieniu art. 66 kc. Podane dane mają charakter wyłącznie informacyjny, przed dokonaniem transakcji wymagają starannej weryfikacji i winny być traktowane tylko jako zaproszenie do zawarcia umowy.

Osobą właściwą do kontaktu jest opiekun oferty, do którego w ogłoszeniu podano bezpośredni kontakt.

Symbol	<b>SAW989555</b>	Rodzaj nieruchomości	<b>DZIAŁKA</b>
Rodzaj transakcji	<b>SPRZEDAŻ</b>	Status	<b>AKTUALNA</b>
Cena 	<b>549 000 PLN</b>	Województwo	<b>Pomorskie</b>
Miejscowość	<b>powiat gdański</b>	Dzielnica - osiedle	<b>Pomlewo</b>
Ulica	<b>Brzozowa</b>	Powierzchnia całkowita	<b>10 227 m<sup>2</sup></b>
Energia elektryczna			



Projekt Nieruchomości Gdynia  
10 Lutego 19/5,  
81-364 Gdynia  
48 534 696 556, 58 354 85 73  
biuro@projektnieruchomosci.pl



Projekt Nieruchomości  
Projekt Nieruchomości

48 534 696 556 , 48 794 726 444  
biuro@projektnieruchomosci.pl

Więcej ofert na stronie **[www.projektnieruchomosci.pl](http://www.projektnieruchomosci.pl)**