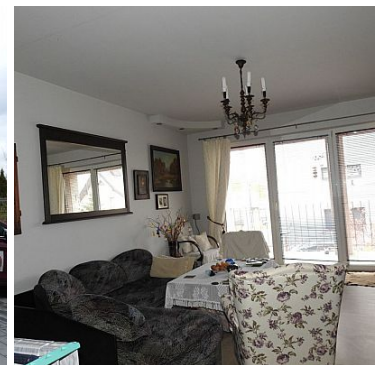
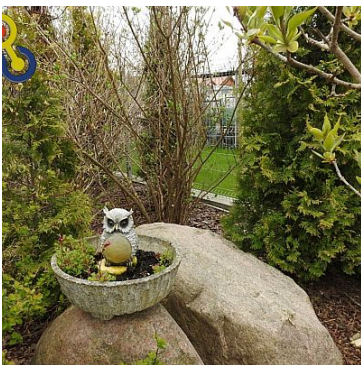


DOM NA SPRZEDAŻ

liczba pokoi: 7, pow. całkowita: 240,00 m², pow. działki: 605,00 m²,
Gdynia, Chwarzno-Wiczlino

Cena **1 199 000** zł



Mamy w ofercie do zaoferowania Państwu dom wolno stojący na sprzedaż usytuowany w drugiej linii zabudowy przy ul. Chwarznieńskiej w dzielnicy Gdynia CHWARZNO-WICZLINO.

Dom wybudowany w 2004r. w technologii tradycyjnej zbudowany z gazobetonu + ocieplenie 12cm styropian oraz elewacja zewnętrzna budynku.

Dach - blachodachówka.

Całkowita powierzchnia domu 240m².

Powierzchnia użytkowa domu 220m².

Działka narożna o pow. 605m².

Dom podpiwniczony, parter, piętro oraz strych nieużytkowy.

W przyziemiu o pow. 84m² znajdują się:
mieszkanie z niezależnym wejściem z zewnątrz - o pow. ok. 45m² składające się z 2 pokoi, kuchni i łazienki;
ponadto znajdują się tam: garaż, pralnia, pomieszczenie odrębne na piec gazowy i bojler.

Parter o pow. 72m²:
salon 38m² plus kuchnia z jadalnią ok. 20m², wc, przedpokój oraz wiatrołap.

Piętro o pow. 84m² - 3 sypialnie + garderoba oraz łazienka i p.pok.:
2 pok. x 20m²; 1 pok. x 10m²; 1 pok. x 12m², łazienka z wc, 8m², przedpokój.
Strych nieużytkowy.

Podłogi na parterze to terakota w jasnych kolorach, na piętrze panele podłogowe oraz wykładziny, a przedpokój oraz łazienka to również terakota.

Drzwi wewnętrzne w całym domu zdobione subtelnymi witrażami.

Okna typu P4 z okuciami antywłamaniowymi.

Dom wyposażony jest w rekuperator, który umożliwia odzyskiwanie ciepła z powietrza wywiewanego z budynku.

Kuchnia wyposażona w sprzęt AGD i połączona z jadalnią a dalej z możliwością otwarcia jadalni na salon.
W salonie znajduje się bardzo ładny kominek z systemem rozprowadzania ciepła.

Z salonu jest wyjście na zadaszony taras o pow. ok. 12m².

Proponowana nieruchomość to ergonomiczny i funkcjonalny dom wybudowany w energooszczędnym systemie - zgodnie ze sztuką budowlaną, nową technologią oraz zasadami feng shui.

Dom otoczony jest zadbanym ogrodem z systemem nawadniania, z oczkiem wodnym o głębokości 1,4m miejscem na ognisko i grillowanie oraz strefą wypoczynku dla jego użytkowników.

W bryle domu - w przyziemiu znajduje się 1- no stanowiskowy garaż z bezpośrednim dostępem do wnętrza domu oraz zewnętrzne miejsce do parkowania przed bramą garażową jak również przed posesją.

Posesja jest ogrodzona, sąsiaduje z dwoma domami jest monitoring zapewniający i podnoszący strefę bezpieczeństwa dla jego mieszkańców.

Wystawa domu wsch-płd-zach-płn.

Lokalizacja: w bliskiej odległości od domu są przystanki autobusowe, sklepy, markety, nowe osiedla


mieszkaniowe i rozbudowana infrastruktura zapewniająca swobodę korzystania z jej możliwości.

POLECAMY i ZAPRASZAMY na PREZENTACJĘ.

Oferta pochodzi z Systemu Aktywnej Współpracy Rynku Nieruchomości.

Informacje zamieszczone w ofercie nie stanowią oferty w rozumieniu art. 66 kc. Podane dane mają charakter wyłącznie informacyjny, przed dokonaniem transakcji wymagają starannej weryfikacji i winny być traktowane tylko jako zaproszenie do zawarcia umowy.

Osobą właściwą do kontaktu jest opiekun oferty, do którego w ogłoszeniu podano bezpośredni kontakt.

Symbol	SAW398696	Rodzaj nieruchomości	DOM
Rodzaj transakcji	SPRZEDAŻ	Status	AKTUALNA
Rodzaj rynku	WTÓRNY	Cena 	1 199 000 PLN
Województwo	Pomorskie	Miejscowość	Gdynia
Dzielnica - osiedle	Chwarzno-Wiczlino	Ulica	Chwarznieńska
Powierzchnia całkowita	240 m²	Powierzchnia działki	605 m²
Rok budowy	2004	Liczba pokoi	7
Energia elektryczna	✓	Balkon	✓



Projekt Nieruchomości Gdynia
10 Lutego 19/5,
81-364 Gdynia
48 534 696 556, 58 354 85 73
biuro@projektnieruchomosci.pl



Projekt Nieruchomości
Projekt Nieruchomości

48 534 696 556 , 48 794 726 444
biuro@projektnieruchomosci.pl

Więcej ofert na stronie **www.projektnieruchomosci.pl**