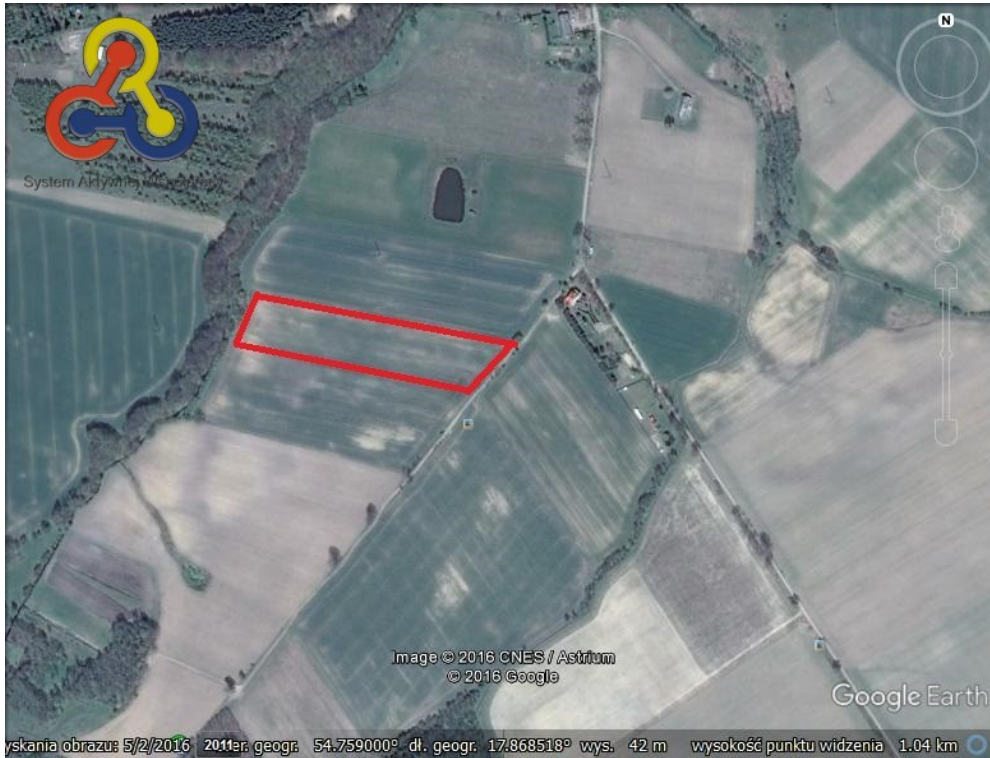


DZIAŁKA NA SPRZEDAŻ
pow. całkowita: 30 700,00 m²,
powiat wejherowski, Kierzkowo
Cena **515 000** zł



Ciekawa działka położona w miejscowości Kierzkowo, wsi położonej w powiecie wejherowskim, gminie Choczewo na obszarze Pobrzeża Kaszubskiego. Grunt został podzielony na trzy działki, każda o metrażu po ok. 10.000 m². Oznaczenie rodzaju gruntu w ewidencji: grunty orne kl. III a,b oraz pastwiska V. Podzielone działki mają kształt prostokąta o wymiarach ok. 30m x 300m. Możliwość kupna całości, bądź pojedynczej działki. W sąsiedztwie nowowypbudowane domy oraz pola. Na przedmiotowym terenie nie został uchwalony miejscowy plan zagospodarowania przestrzennego, natomiast na sąsiednich działkach MPZP przewiduje funkcję: MN,U - zabudowa jednorodzinna oraz zabudowa usługowa: L,UT - teren zabudowy usług turystyki, usług sportu i rekreacji oraz zabudowy lotniskowej.

Nieruchomość położona jest na słonecznej równinie, pośród łąk i lasów w odległości 3 km od Choczewa, 7 km od plaży w Lubiawie i 35 km od Wejherowa. Kierzkowo jest miejscem gdzie można znaleźć ciszę i spokój oraz czyste i nasyczone przyrodą powietrze. Polecamy !!!

Oferta pochodzi z Systemu Aktywnej Współpracy Rynku Nieruchomości.


Informacje zamieszczone w ofercie nie stanowią oferty w rozumieniu art. 66 kc. Podane dane mają charakter wyłącznie informacyjny, przed dokonaniem transakcji wymagają starannej weryfikacji i



Projekt Nieruchomości Gdynia
10 Lutego 19/5,
81-364 Gdynia
48 534 696 556, 58 354 85 73
biuro@projektnieruchomosci.pl

winy być traktowane tylko jako zaproszenie do zawarcia umowy.

Osobą właściwą do kontaktu jest opiekun oferty, do którego w ogłoszeniu podano bezpośredni kontakt.

Symbol	SAW330400	Rodzaj nieruchomości	DZIAŁKA
Rodzaj transakcji	SPRZEDAŻ	Status	AKTUALNA
Cena 	515 000 PLN	Województwo	Pomorskie
Miejscowość	powiat wejherowski	Dzielnica - osiedle	Kierzkowo
Powierzchnia całkowita	30 700 m²	Szerokość działki (mb.)	30
Długość działki (mb.)	300		



Projekt Nieruchomości Gdynia
10 Lutego 19/5,
81-364 Gdynia
48 534 696 556, 58 354 85 73
biuro@projektnieruchomosci.pl



Projekt Nieruchomości
Projekt Nieruchomości

48 534 696 556 , 48 794 726 444
biuro@projektnieruchomosci.pl

Więcej ofert na stronie **www.projektnieruchomosci.pl**