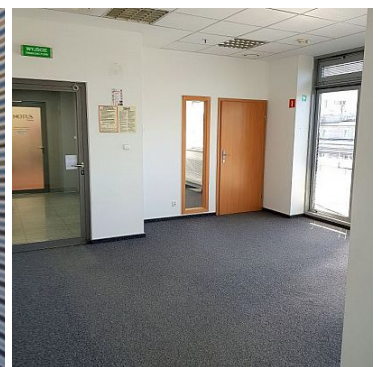
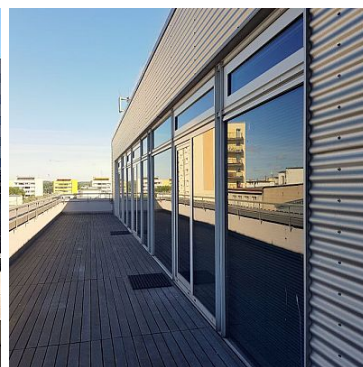
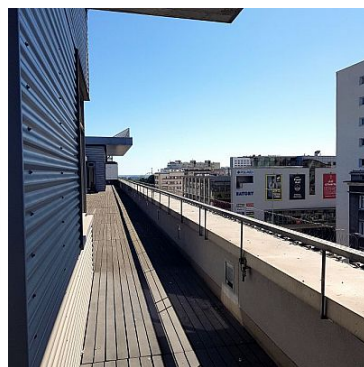
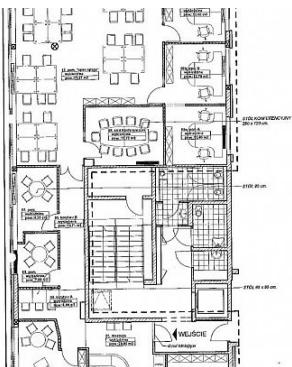


**LOKAL NA WYNAJEM**  
pow. całkowita: 250,00 m<sup>2</sup>,  
Gdynia, Śródmieście  
Cena **15 800** zł




Do wynajęcia lokal z dużym tarasem i widokiem na zatokę. Lokal powierzchni 250 m<sup>2</sup>, usytuowany jest na piątym piętrze biurowca w centrum miasta. Lokal pełnił funkcje biurowe, posiada bezpośrednie wejście z klatki schodowej, zaplecze socjalne i WC dostępne z korytarza. Obecna aranżacja widoczna na rzucie to 9 pomieszczeń biurowych w tym sala konferencyjna i pomieszczenie na serwer oraz przestrzeń typu open space. Większość pomieszczeń ma bezpośrednie wyjście na taras. Lokal bardzo dobrze oświetlony naturalnym światłem dzięki dużym oknom wychodzącym na południe i południowy zachód. Z dwóch stron lokal otacza szeroki balkon do wyłącznego korzystania przez najemcę. To idealna propozycja na główną siedzibę czy oddział firmy. W lokalu jest klimatyzacja, system ppoż, alarm.

Budynek z klimatyzacją, całodobowa ochrona, parking. Budynek biurowy klasy A , dwie windy osobowe, winda towarowa. Centralne ogrzewanie.

Czynsz najmu stawka wyjściowa 14 euro/m<sup>2</sup> , opłaty eksploatacyjne 15 pln/m<sup>2</sup> + prąd + ogrzewanie ( w sezonie). Możliwość wynajęcia miejsca w garażu podziemnym w cenie 250 pln/m-c .

Do podanych stawek należy doliczyć podatek Vat.

Lokal dostępny od zaraz .

Symbol	<b>33/PRG/OLW</b>	Rodzaj nieruchomości	<b>LOKAL</b>
Rodzaj transakcji	<b>WYNAJEM</b>	Status	<b>AKTUALNA</b>
Rodzaj rynku	<b>WTÓRNY</b>	Nieruchomość dostępna od	<b>01.09.2020</b>
Cena 	<b>15 800 PLN</b>	Cena za	<b>MIESIĄC</b>
Cena w EURO	<b>28 €</b>	Cena za m2	<b>63 PLN</b>
Cena za m2 w EURO	<b>0 €</b>	Cena negocjowana	✓
Dostępne do wynajmu od	<b>2020-09-01</b>	Kraj	<b>POLSKA</b>
Województwo	<b>POMORSKIE</b>	Powiat	<b>Gdynia</b>
Gmina	<b>Gdynia</b>	Miejscowość	<b>Gdynia</b>
Dzielnica - osiedle	<b>Śródmieście</b>	Ulica	<b>10 Lutego</b>
Położenie	<b>CENTRUM MIASTA</b>	Budynki w sąsiedztwie	<b>GĘSTA ZABUDOWA</b>
Powierzchnia całkowita	<b>250 m<sup>2</sup></b>	Rodzaj lokalu / przeznaczenie	<b>BIUROWY</b>
Typ lokalu/umiejscowienie	<b>LOKAL W ZABUDOWIE</b>	Usytuowanie lokalu	<b>W BUDYNKU</b>
Rodzaj budynku	<b>BIUROWIEC</b>	Standard	<b>DO ODŚWIEŻENIA</b>
Liczba WC	<b>2</b>	Droga dojazdowa	<b>RUCHLIWA ULICA</b>
Rodzaj nawierzchni	<b>ASFALTOWA - KOSTKA</b>	Piętro	<b>5</b>
Liczba pięter	<b>5</b>	Ilość poziomów	<b>1</b>
Ilość kondygnacji	<b>6</b>	Liczba pomieszczeń	<b>9</b>
Umeblowanie	<b>BRAK</b>	Źródło c.w.	<b>SIEĆ MIEJSKA</b>
Ogrzewanie	<b>C.O. Z SIECI MIEJSKIEJ</b>	Linia telefoniczna	✓
Winda w nieruchomości	✓	Ilość wind	<b>2</b>
Energia elektryczna	✓	Podłączony wodociąg	✓
Podłączona kanalizacja	✓	Rodzaj kanalizacji	<b>MIEJSKA</b>
Źródło wody	<b>WODA MIEJSKA</b>	Uciążliwość okolicy	<b>UMIARKOWANIE CICHE</b>
Klimatyzacja	✓	Internet	✓

Alarm	✓	Ochrona	✓
Rodzaj okien	<b>PLASTIKOWE</b>	Rodzaj podłogi	<b>WYKŁADZINA</b>
Licznik prądu	✓	Hala garażowa	✓
Taras	✓	Ilość tarasów	<b>1</b>
Widok na południe	✓	Widok na zachód	✓
Stan budynku	<b>BARDZO DOBRY</b>	Instalacja przeciwpożarowa	✓
Dotychczasowe użytkowanie	<b>BIUROWE</b>	Żaluzje	✓



Projekt Nieruchomości  
Projekt Nieruchomości

48 534 696 556 , 48 794 726 444  
biuro@projektnieruchomosci.pl

Więcej ofert na stronie [www.projektnieruchomosci.pl](http://www.projektnieruchomosci.pl)